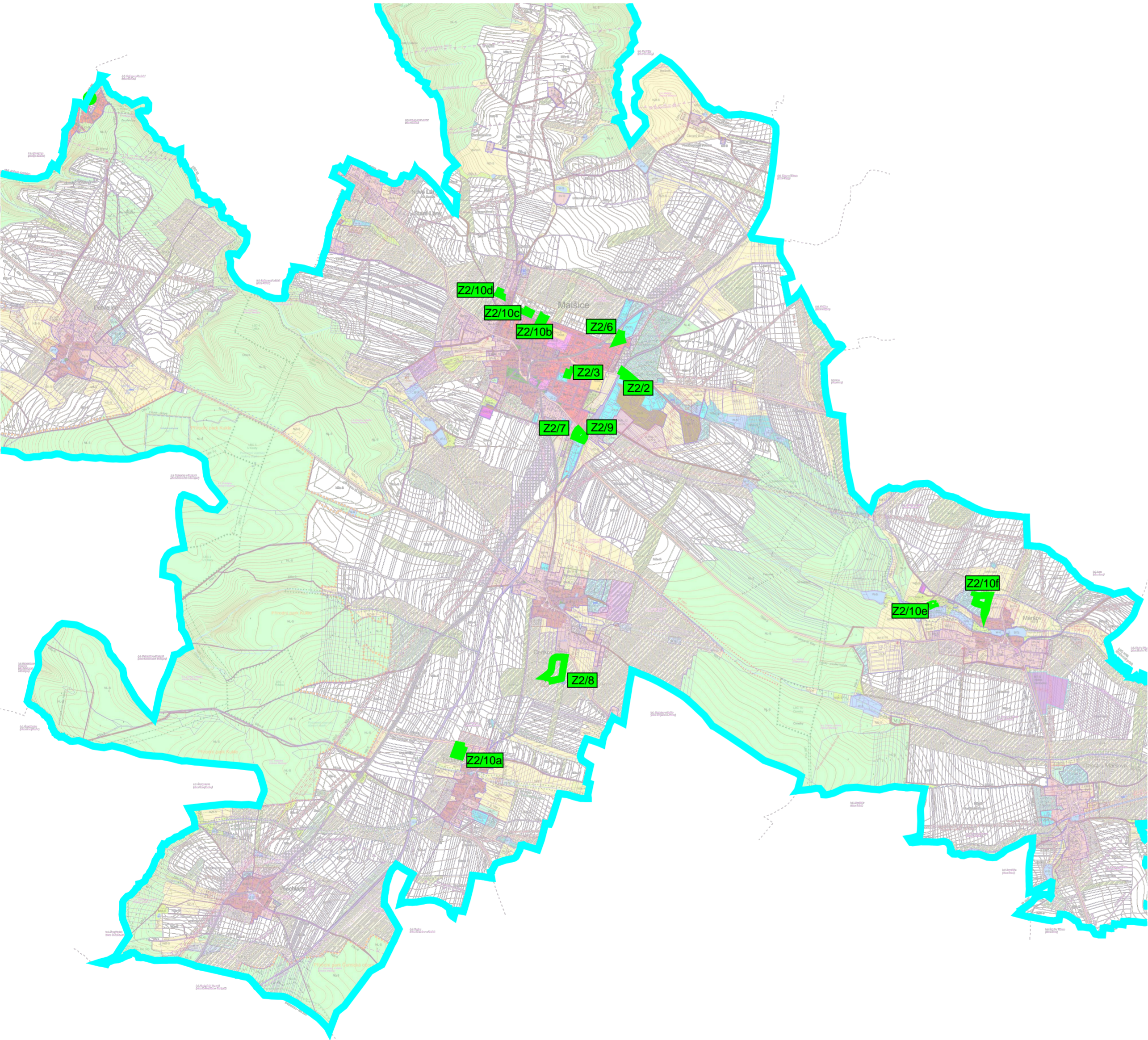
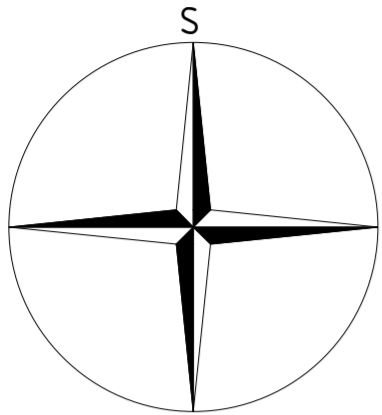


VÝKRES ŠIRŠÍCH VZTAHŮ

1 : 25 000



LEGENDA

- Z2/2 hranice řešeného území změnou č. 2 vč. označení
- hranice správního území obce Malšice

ZMĚNA Č. 2

ÚZEMNÍHO PLÁNU

MALŠICE

SEZNAM ŘEŠENÝCH LOKALIT ZMĚNOU Č. 2

- Lokalita Z2/2**
k.ú. Malšice - parc. č. 1452/6
Vymezení zastavitelné plochy **Z.MAL.46** pro plochu občanského vybavení (1 902 m²) původní zastavitelná plocha **Z.MAL.3**, (přesun do I. etapy). Zrušení podmínky územní studie **U.S.**
- Lokalita Z2/3**
k.ú. Malšice - parc. č. 1360/54, 1360/61
Změna využití stávající plochy místní komunikace DSm-S na plochu bydlení městského charakteru BM-S.
- Lokalita Z2/6**
k.ú. Malšice - parc. č. 1334/2, 1334/26
Vymezení zastavitelné plochy **Z.MAL.47** pro plochu bydlení - venkovského charakteru BV-N (1 381 m²).
- Lokalita Z2/7**
k.ú. Malšice - parc. č. 127/12, 127/1, 399, 400, st. 401, 127/13
Změna využití stávající plochy výroby VS-S na plochu stávající s funkcí bydlení v rodinných domech - venkovské BV-S.
- Lokalita Z2/8**
k.ú. Čenkov u Malšic - parc. č. část 1216
Zrušení původní DSú-N přístupu k ploše **Z.ČE.1** a navržení nové DSú-N napojení na základě projektové dokumentace.
- Lokalita Z2/9**
k.ú. Malšice - parc. č. st. 195, 127/18, 130/3, 127/10, st. 398, 133/6, 133/5
Změna využití stávající plochy výroby VS-S na plochu stávající s funkcí bydlení v rodinných domech - venkovské BV-S.
- Lokalita Z2/10a**
k.ú. Třebelice - parc. č. 41/11, parc. č. st. 60, 61
Aktualizace zastavěného území - změna z návrhové plochy BV-N na plochu stávající - bydlení v rodinných domech - venkovské BV-S (původní zastavitelná plocha **Z.TRE.9**).
- Lokalita Z2/10b**
k.ú. Malšice - parc. č. 1265/50, parc. č. st. 628
Aktualizace zastavěného území - změna z návrhové plochy BM-N na plochu stávající - bydlení v rodinných domech - venkovské BM-S (původní zastavitelná plocha **Z.MAL.24**).
- Lokalita Z2/10c**
k.ú. Malšice - parc. č. 1265/251, 1265/248
Aktualizace zastavěného území - změna z návrhové plochy BM-N na plochu stávající - bydlení v rodinných domech - venkovské BM-S (původní zastavitelná plocha **Z.MAL.24**).
- Lokalita Z2/10d**
k.ú. Malšice - parc. č. 1000/136, 1000/138, parc. č. st. 632
Aktualizace zastavěného území - změna z návrhové plochy BV-N na plochu stávající - bydlení venkovské BV-S (původní zastavitelná plocha **Z.MAL.23**).
- Lokalita Z2/10e**
k.ú. Maršov u Tábora - parc. č. st. 53
Aktualizace zastavěného území - změna ze stávající plochy NSk-S na plochu výroby a skladování - zemědělská výroba VZ-S.
- Lokalita Z2/10f**
k.ú. Maršov u Tábora - parc. č. 375/26, 375/27, 375/60, 375/59, 375/58, 375/57, 375/56, 375/29, 375/30, 375/32, část 375/21, část 375/43, parc. č. st. 98, 97
Aktualizace zastavěného území - změna z návrhové plochy VS-N na plochu stávající - plocha smíšená výrobní - dílenská výroba, sklady, nerušící výroba VS-S (původní zastavitelná plocha **Z.MAR.11**).

Pozn.: Výkres je podložen
utlučeným koordinačním
výkresem ÚP Malšice.

PARÉ	ZMĚNA Č. 2 ÚZEMNÍHO PLÁNU MALŠICE		
	VÝKRES ŠIRŠÍCH VZTAHŮ		
	Pořizovatel	Městský úřad Tábor, odbor rozvoje	
	Schvalující orgán	Zastupitelstvo městyse Malšice	
	Zpracovatel	Design M.A.A.T., s. r. o., IČO: 281 47 588	
	Zodpovědný projektant	Ing. arch. Martin Jirovský, Ph.D., MBA, DIS., ČKA 03 311	
Datum: listopad 2022	Fáze: Návrh pro opak. veřejné projednání	M 1 : 25 000	